



وزارت علوم، تحقیقات و فناوری  
سازمان امور دانشجویان  
دفتر مشاوره و سلامت



ستاد مبارزه با مواد مخدر



دانشگاه شهید  
میرداماد  
مرکز مشاوره توانمندسازی



## دانستنی‌هایی درباره مواد مخدر

### ریتالین

مرکز مشاوره و توانمندسازی دانشگاه بیرجند

## نام‌های متداول

متیل فنیدیت

ریتالین



مرکز مشاوره و توانمندسازی دانشگاه بیرجند

## ریتالین چیست؟

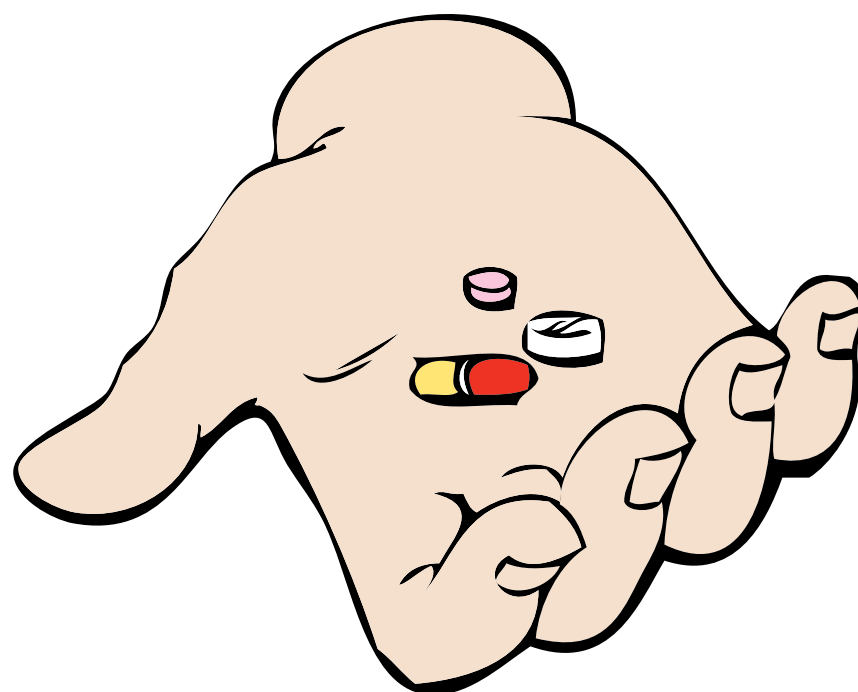
متیل فنیدیت با نام تجاری «ریتالین» توسط کمپانی داروسازی "نوارتیس" در سال 1954 به بازار دارویی دنیا عرضه شد.

در ابتدا قرار بود این دارو برای درمان افسردگی، خواب‌آلودگی در طول روز و سندروم خستگی مزمن استفاده شود! اما به تدریج با پیشرفت علم و تجربه‌های گوناگون مشخص شد می‌توان از این دارو در درمان کودکانی که دچار اختلال بیش‌فعالی و کم‌توجهی (ADHD) هستند نیز استفاده کرد.

مرکز مشاوره و توانمندسازی دانشگاه بیرجند

**ریتالین چگونه مصرف می شود؟**

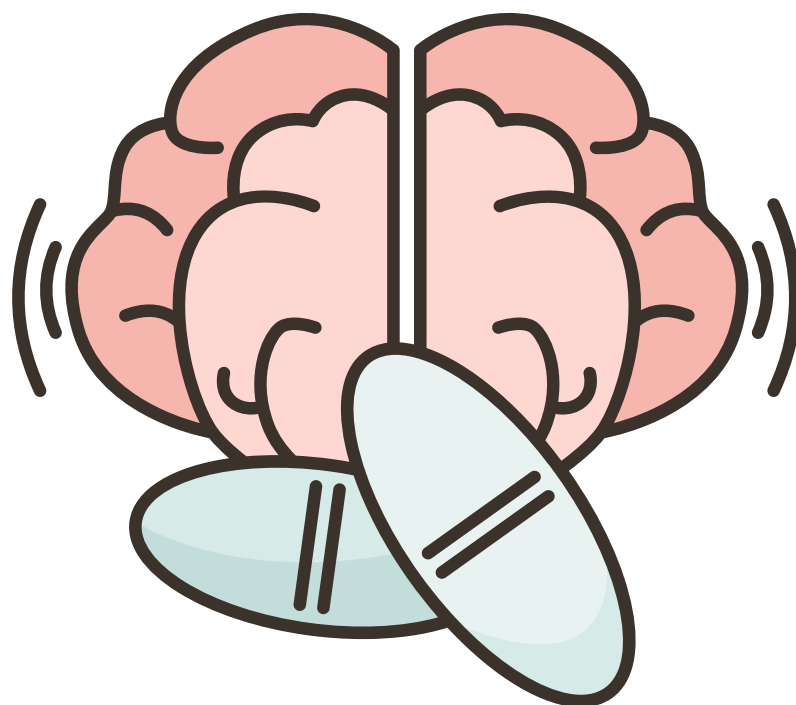
**ریتالین به صورت خوراکی، تدخینی، استنشاقی و تزریقی مصرف می شود.**



**مرکز مشاوره و توانمندسازی دانشگاه بیرجند**

## عوارض مصرف ریتالین

استفاده محدود و کنترل شده ریتالین باعث عادت کردن بدن مصرف کننده به دوزهای پایین و در نتیجه ایجاد علاقه فرد به استفاده از دوزهای بالاتر و حتی مصرف داروهای سنگین تر و خطرناک تر می شود.



مرکز مشاوره و توانمندسازی دانشگاه بیرجند

## عوارض مصرف ریتالین



از جمله عوارض مصرف مقادیر زیاد ریتالین می‌توان به موارد زیر اشاره کرد:

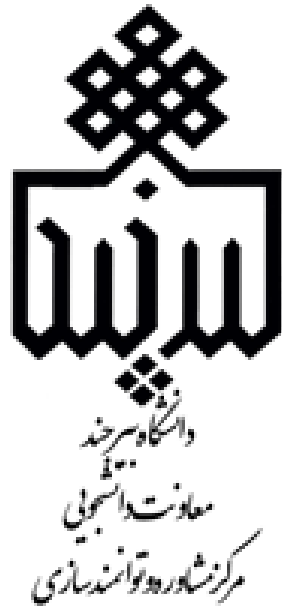
- تکرار حرکات و اعمال بی‌هدف
- بروز حالت‌های پارانوئید (سوءظن)
- توهم و هذیان
- ضایعات پوستی مزمن و احساس
- حرکت و جنبش حشرات در زیر پوست
- خودکشی و مرگ

- از دست دادن اشتها و سوءتغذیه
- کاهش وزن
- لرزش و پرش عضلات
- تب
- تشنج و سردرد
- نامنظم شدن ضربان قلب و تنفس

مرکز مشاوره و توانمندسازی دانشگاه بیرجند



وزارت علوم، تحقیقات و فناوری  
سازمان امور دانشجویان  
دفتر مشاوره و سلامت



**وب سایت**

**[birjand.ac.ir/ccht/fa](http://birjand.ac.ir/ccht/fa)**

**صفحه اینستاگرام**

**counselingub**

**کانال تلگرامی**

**birjand\_counseling**

**مرکز مشاوره و توانمندسازی دانشگاه بیرجند**